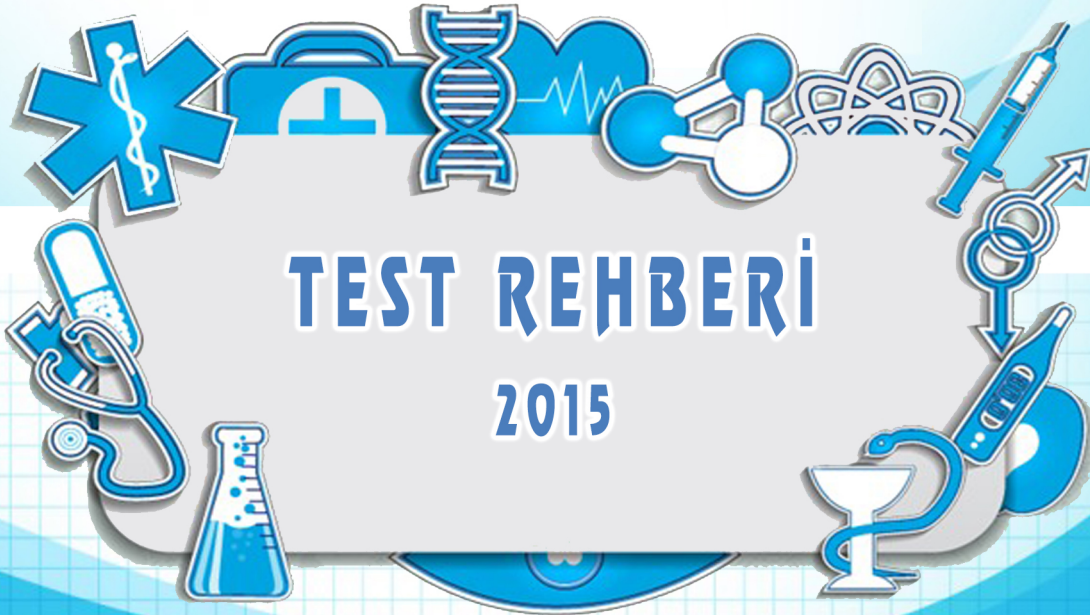




T.C.  
ERCIYES ÜNİVERSİTESİ  
TIP FAKÜLTESİ  
TIBBİ PARAZİTOLOJİ ANABİLİM DALI



TEST REHBERİ  
2015

Dök. No: .....

Yayın Tar.: Nisan 2015

Rev. No: ../.

Rev. Tar.: .....

## İÇİNDEKİLER

1. GİRİŞ VE GENEL BİLGİLER	3
2. NUMUNE ALMA	3
3. NUMUNELERİN LABORATUVARA ULAŞTIRMA VE SAKLAMA KOŞULLARI	6
4. NUMUNE RET KRİTERLERİ	6
5. İLAVE İSTEMLER VE ŞARTLI KABUL	6
6. ACİL NUMUNELER	6
7. LABORATUVARIMIZDA ÇALIŞILAN TESTLERİN AYRINTILARI	7

## 1. GİRİŞ VE GENEL BİLGİLER

Parazitolojik inceleme sonuçlarının klinik anlam taşıması ve zamanında elde edilebilmesi için numune seçimi, alınması, laboratuvara ulaştırılması ve gerektiğinde uygun koşullarda saklanması ile ilgili kurallara uyulması son derece önemlidir.

## 2. NUMUNE ALMA

### 2.1. Güvenlik önlemleri:

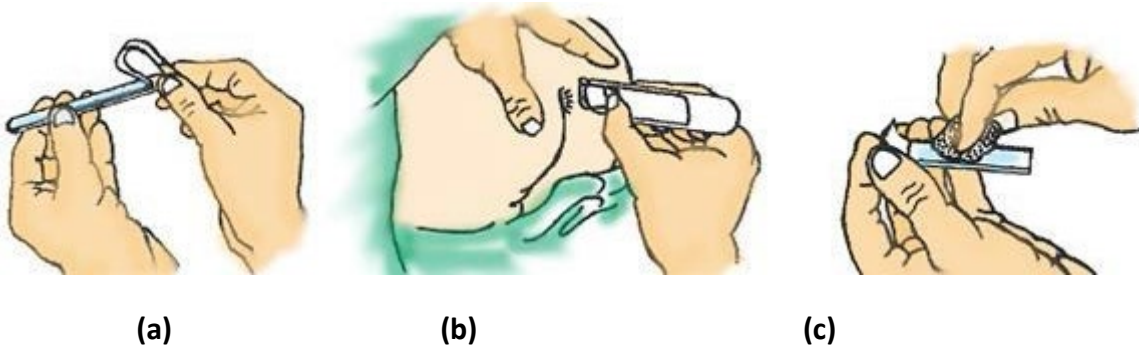
- Numune alımı sırasında mutlaka önlük giyilmeli, eldiven takılmalı, gerektiğinde maske ve/veya gözlük ile yüz ve mukozalar korunmalıdır.
- Numune alımında kullanılan kaplar steril, kırılmaya dayanıklı, dıştan vidalı kapaklı olmalı ve sıvıları sızdırmamalıdır.
- Enjektör ile alınan numuneler b şıkında belirtilen kaplara aktarılarak gönderilmelidir.
- Damlatan veya ağız açık kaplarda numune gönderilmemelidir.

### 2.2. Numune türleri ve alınma şekilleri:

Numune türleri dışkı, serum, kan, kemik iliği, Beyin Omurilik Sıvısı (BOS), Amniyon sıvısı, Lenf aspiratı ve apse içerikleri, doku biopsi numunesi, göz içi sıvısı, kordon kanı, çevresel izolatlar, balgam ve deri kazıntısı, ince-iğne aspirasyonu, yara kabuğu ve vücut sıvıları olabilir.

**2.2.1. Dışkı:** Dışkı numunesi geniş ağızlı, vida kapaklı bir kaba konur; ağız sıkıca kapatılır ve gönderilir. Hastadan alındıktan sonraki **30 dk içinde incelenemeyecekse** numune üç kaba ayrılmalı; *birinciye* fiksatif koymadan (taze), *ikinciye* dışkı miktarının 3 katı kadar %10'luk formalin, *üçüncüye* de dışkı miktarının 3 katı kadar PVA veya SAF ilave edilmelidir.

**2.2.2. Anal sürüntü:** Selofan bant yöntemi ile numune, Resim 1'de tarif edildiği gibi alınır. Tanının başarısı **numune alma zamanı** ile yakından ilişkilidir. Numune sabah uyandıktan sonra, hasta **tuvalete gitmeden** ve **temizlik yapılmadan** önce alınmalıdır. Bu nedenle işlemin evde yapılması gereklidir. Lam anneye verilirken numunesin nasıl alınacağı **resim eşliğinde** tarif edilmeli; ayrıca dikkat edeceği güvenlik hususları da (eldiven ve el yıkama) belirtilmelidir.



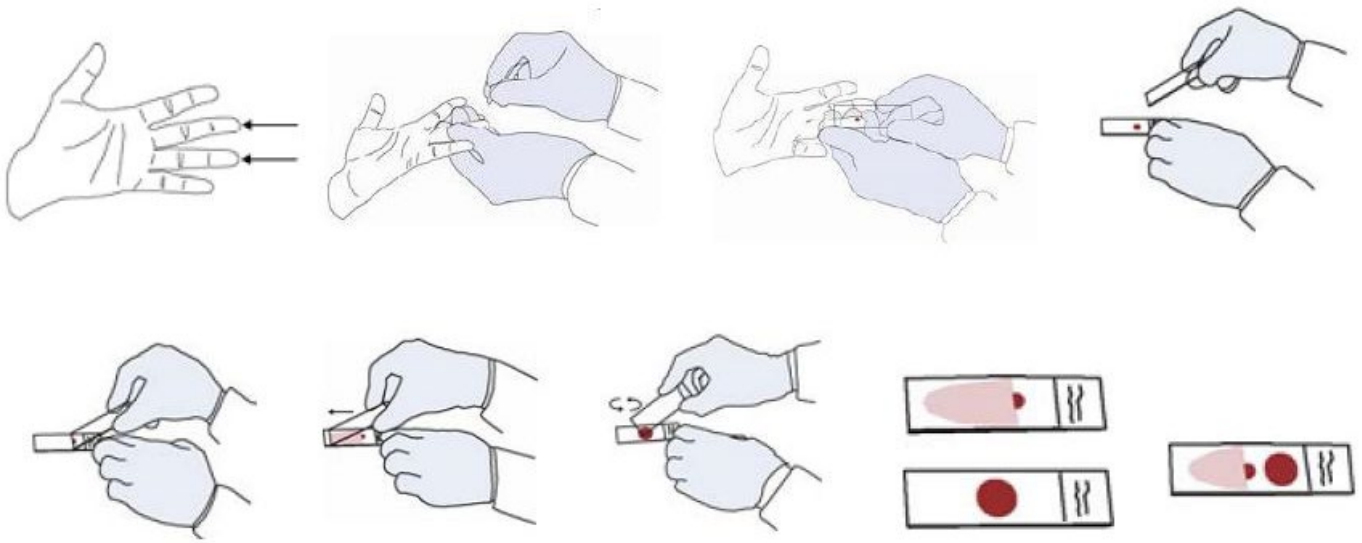
**Resim 1:** Selofan bant yönteminin uygulanışı: (a) Lama yapıştırılmış selofan bant uç kısmından çekilerek kaldırılır, (b) Bandın yapışkan yüzü perianal bölgeye birkaç kez değdirilip çekilir, (c) Bant tekrar lama yapıştırılıp laboratuvara ulaştırılır.

**2.2.3. Serum:** Hastadan önerilen tüpe yaklaşık 5 ml kan alınır; 5-6 kez yavaşça alt üst edilerek karıştırılır. Çalkalama işleminden kesinlikle kaçınılmalıdır. 15-20 dk bekledikten sonra santrifüj edilir ve laboratuvara gönderilir. *Laboratuvara ulaşma süresi >48 saat ise* (ya da *jel içermeyen kan tüpü* kullanılmış ise) **serum** kısmı santrifüj sonrası *hemen* steril bir tüpe ayrılmalıdır. Bu serum en fazla 5 güne kadar buzdolabında saklanabilir; numunesin gönderilmesi daha uzun sürecek ise numune  $-20^{\circ}\text{C}$ 'ye veya  $-70^{\circ}\text{C}$ 'ye kaldırılmalı; çözülmeden kuru buzda laboratuvara gönderilmelidir.

**2.2.4. Tam kan:** Hastanın kanı EDTA'lı vakumlu bir tüpe alınır. Çocuk hastadan yaklaşık 1 ml, erişkinden yaklaşık 5 ml kan alınması gerekir. Tüpün içerisinde pıhtı oluşmaması için kan alınır alınmaz tüp 5- 6 kez

yavaşça alt üst edilerek karıştırılır. *Çalkalama işleminden kesinlikle kaçınılmalıdır.* Kan alındığı tüpün içinde laboratuvara gönderilir -başka tüpe aktarılmaz!

**2.2.5. Periferik kanın alınması ve preparat hazırlanması:** Bir elin orta ya da yüzük parmağının ucu, çocuklarda ayak baş parmağı ya da topuk alkollü gazlı bez ile temizlenir (*bu amaçla pamuk kullanmayınız!*). Alkol kuruduktan sonra, parmağın palmar bölgesine steril, bir lanset batırılır ve kanın serbest olarak çıkması sağlanır (sıkılmaz). İnce yayma için; bir damla kan lamın bir ucuna damlatılır. 45°C eğimli diğer bir lam damlanın üzerine değdirilir. Değdirilen lam kenarı boyunca yayılan kan hızla diğer uca doğru bu lamın çekilmesi ile yüzeye yayılır. Yayma havada kurutulur. Saf metanol ile tespit edilir. Kalın damla hazırlanması için; bir damla kan lamın ortasına damlatılır. Bu kan damlası bir toplu iğnenin başı ya da diğer bir lamın köşesi ile dairevi hareketlerle yaklaşık 1,5 cm çapında olacak şekilde yayılır. Havada kurutulur (min 30 dk). **Asla tespit edilmez!** (Resim 2).



**Resim 2:** Periferik kan alma ve preparat hazırlanması

**2.2.6. Kemik iliği / Doku aspirasyonu:** Aseptik koşullarda, hekim tarafından alınır. Numune miktarı >0,5 ml olmalıdır. (**Kala-azar şüpheli hastalarda** mümkünse kültür için hemen NNN tüpüne ekim ve yayma preparat hazırlanır).

**2.2.7. Doku biyopsisi:** Aseptik şartlarda, hekim tarafından alınır. En az 2-3 gr doku, 3-4 parça halinde alınmalıdır (kültür yapılacaksa en az 2 parça). Bir parçası ile temiz 2-3 lama bastırarak preparat hazırlanır. Kalanı kurumayı önlemek için 1-2 ml steril serum fizyolojik konur ve kültür için parazitoloji laboratuvarına gönderilir.

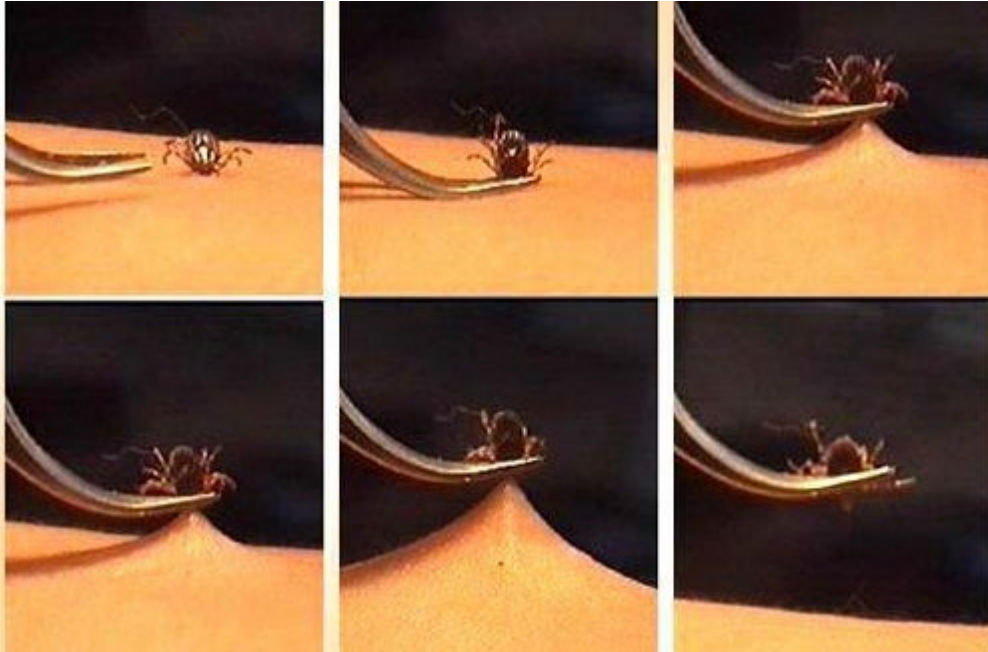
**2.2.8. BOS:** Aseptik koşullarda hekim tarafından alınır. Önce iyotlu bir preparat ile bölgeye antisepsi uygulanır. Ponksiyon iğnesi ile L3-L4, L4-L5 ya da L5-S1 arasından girilir. Subaraknoid bölgeye ulaşılır. Ponksiyon iğnesinin mili çıkarılır ve mümkünse 2 veya 3 ayrı tüpe ve her birine 1-2 ml sıvı olacak şekilde numune toplanır. BOS'dan 3-4 adet yayma preparat hazırlanır (Pastör pipeti yardımı ile). Preparatlar kuruduktan sonra saf metanol ile tespit edilir.

**2.2.9. İnce iğne aspirasyonu (Şark Çıbanı için):** Lezyon tabanından deri içine enjektör ile 0.1ml steril serum fizyolojik verilir ve hafifçe pompalanarak geri çekilir. 0.1-0.2 ml numune alınır. Hemen

laboratuvara gönderilemeyecekse kültür için NNN besiyerine aktarılır *ve/veya* yayma preparat yapılır. Yayma yapılmamış veya besiyerine alınmamışsa; steril, vida kapaklı plastik bir tüpe aktarılır (taze numune). Aspirasyon numunesi hemen ekim yapılmayacaksa steril EDTA'lı vidalı kapaklı bir tüpe aktarılır.

**2.2.10. Entomolojik numuneler: Bit, pire** için; yerleşimine göre vücut, giysi, saç veya pubik bölgeden alınan etken steril, ağzı sıkıca kapalı plastik kap içerisinde laboratuvara gönderilir. **Uyuz** için derideki sillionlar veya papüllerden iğne veya bisturinin sivri ucu yardımıyla kazıntı numuneleri alınır. Önce lezyon bulunan alanı alkol ile dezenfekte ediniz, kurumasını bekleyiniz. Alanı steril bir bisturi ile kazıyınız. Kazıntı hemen yerinde incelenecekse veya hastanenin laboratuvarına gönderilecekse lam üzerine konur. Bir damla %10 KOH damlatılır. Lamel kapatılır ve bir lam taşıyıcı içine yerleştirilerek gönderilir. Uzak bir laboratuvara gönderilecekse boş veya bir-iki damla %10 KOH içeren bir tüpe alınır. Kapağı sıkıca kapatıldıktan sonra gönderilir.

**2.2.11. Keneler** uygun şekilde (Resim 3) çıkarılıp saf alkol içeren sızdırmaz, vida kapaklı kaba aktarılır. Buna göre ucu ince ve yassı bir penset/kene kartı yardımıyla, keneyi vücuda en yakın noktasından nazikçe ve sağlam bir şekilde kavrayın. Yukarıya doğru kararlı bir şekilde çekin ve kenenin kendini bırakmasını bekleyin. **Sakın** kenenin vücuduna dokunmayın, bu emdiği kanı geri boşaltmasına yol açar. Yine yukarı doğru çekme esnasında keneyi döndürmeyin; bu ağız parçasının kopmasına ve deri içinde kalmasına neden olabilir. Kendini bırakan keneyi uygun kaba alın ve laboratuvara gönderin.



**Resim 3.** İnce ve yassı uçlu bir penset veya cımbız yardımıyla kene çıkarılması işlemi

**2.2.12. Çevresel izolatlar:** Su, çamur gibi çevresel numunelerden izole edilen numuneler dıştan vidalı kırılmaya dayanıklı kaplarla gönderilmelidir.

### **3. NUMUNELERİN LABORATUVARA ULAŞTIRMA VE SAKLAMA KOŞULLARI**

- 3.1.** İl içi gönderilen numuneler en kısa zamanda laboratuvara ulaştırılmalıdır. Akut gastrointestinal hastalıklarda dışkı numunesi **30 dk içinde laboratuvara gönderilmelidir.**
- 3.2.** İl dışı gönderilen numuneler soğuk zincir şartlarında üçlü taşıma kapları ile 24 saat içinde laboratuvara ulaştırılmalıdır.
- 3.3.** Kültür için gönderilecek Kemik iliği, kan, doku ve biyopsi numuneleri steril serum fizyolojik içinde gönderilmelidir.

### **4. NUMUNE RET KRİTERLERİ**

- 4.1.** Numunesi içeren tüp üzerinde hasta bilgilerinin yazılı olmaması
- 4.2.** Numunesin üzerindeki barkot ile istem kâğıdı bilgilerinin farklı olması
- 4.3.** Hastaya ait uygun bir istek formu düzenlenmemiş numuneler
- 4.4.** Uygun kaba alınmamış (Enjektör ile alınan numuneler) veya taşıma kabı hasar gördüğü için dışına sızmış numuneler
- 4.5.** Analize uygun numunesin gönderilmemesi
- 4.6.** *Hemolizli ve lipemik* serum numuneleri (hatalı sonuç verebilir)
- 4.7.** Ağız pamuk veya flaster ile kapatılmış tüp ile gönderilmiş numuneler
- 4.8.** Çok az miktarda olan EDTA'lı kan numuneleri
- 4.9.** Kırılmış yayma lamları
- 4.10.** Önerilen süre içerisinde ve uygun sıcaklıkta gönderilmemiş numuneler
- 4.11.** Yüzeyi veya kenarları kurumuş veya idrarla karışmış dışkı numuneleri

### **5. İLAVE İSTEMLER VE ŞARTLI KABUL**

Laboratuvar çalışmaları devam ederken istemde bulunan kurum veya klinisyen çalışılan testlere ilave yeni testler isteyebilir ve ya laboratuvar çalışmasının değerlendirilmesine göre ilave testler yapılması önerilebilir. Kurum veya klinisyenlerin ilave istemleri eldeki numunenin miktar ve durumuna göre çalışılıp çalışılmayacağı bildirilir ve uygunsuzsa işleme alınır. İlave istem formları geldiğinde ve numune kabul tarafından işleme alındıktan sonra sonuçlar verilir. Laboratuvar, istemler dışında farklı bir test yapma ihtiyacı duyarsa talepte bulunan kurum veya hekimle görüşerek onayını alır ve testi çalışır. Talep istek formu veya resmi yazı göndermesi istenir. Sonuçlar talep istek formu veya resmi yazı geldiğinde verilir.

### **6. ACİL NUMUNELER**

Salgın durumlarında numuneler resmi yazıları, talep istek formları olmadan kabul edilip laboratuvara alınabilir ve çalışmaya başlanabilir, numune uygunsuzlukları telefonla numunesi gönderen kuruma bildirilir yeni numuneler istenir. Resmi yazı ve talep istek formları geldiğinde numune kabul işlemleri yapılır ve sonuçlar verilir.

## 7. LABORATUVARIMIZDA ÇALIŞILAN TESTLERİN AYRINTILARI

HASTALIK VEYA ENDİKASYON	TESTİN ADI	ÇALIŞMA YÖNTEMİ	NUMUNE TÜRÜ	NUMUNE KABI	NUMUNE MİKTARI	TAŞIMA KOŞULLARI	ÇALIŞMA ZAMANI	RAPOR TARİHİ
<b>VEKTÖR YOLUYLA BULAŞAN PARAZİT HASTALIKLARI</b>								
Sıtma (Plasmodium spp)	Plasmodium aranması (Kalın damla-periferik yayma)	İnce/kalın damla yayma ve Giemsa boyama - Mikroskopi	Periferik kan	Preparat taşıma aparatı	2'şer adet ince/kalın yayma preparat	Kan, serum ve biyopsi örnekleri sızdırmazlık sağlanarak en geç 24 saat içerisinde soğuk zincir kurallarına uyarak laboratuvarımıza ulaştırılmalıdır. Yayma preparatlar kırılmayacak şekilde paketlenerek oda ısısında yollanır. Örneklerin alındıktan sonra mümkün olduğunca en kısa sürede gönderilmesine dikkat edilmelidir. Lütfen örnek yollamadan önce laboratuvarımızla temas kurunuz.	Her gün	1 gün sonra saat:16:00
	PCR	PCR	EDTA'lı kan 5 ml'lik	biyokimya tüpleri	3 ml		Her gün	1 gün sonra saat:16:00
Şark çıbanı (Leishmania major/tropica)	Yayma	Yayma ve Giemsa boyama	Biyopsi, kazıntı	Preparat taşıma aparatı	yayma preparat veya ~1 mL biyopsi mat.		Her gün	1 gün sonra saat:16:00
	Kültür	NNN besiyerinde kültür	Biyopsi, kazıntı	2 ml'lik kriovial tüpü veya 5 ml'lik biyokimya tüpleri	~1 mL biyopsi mat.		Her gün	3 hafta sonra saat:16:30
	PCR	PCR	Biyopsi, kazıntı	2 ml'lik kriovial tüpü veya 5 ml'lik biyokimya tüpleri	~1 mL biyopsi mat.		Her gün	1 gün sonra saat:16:00
	Real Time PCR	Real Time PCR	Biyopsi, kazıntı	2 ml'lik kriovial tüpü veya 5 ml'lik biyokimya tüpleri	~1 mL biyopsi mat.		Her gün	1 gün sonra saat:16:00
Kala-azar (Leishmania infantum/donovani)	Leishmania (Kan Yayması)	Yayma ve Giemsa boyama	Kemik iliği, dalak aspiratı	Preparat taşıma aparatı	Kemik iliği yayma preparatı veya ~1 mL dalak aspiratı		Her gün	1 gün sonra saat:16:00
	Kültür	NNN besiyerinde kültür	Kemik iliği, dalak aspiratı	2 ml'lik kriovial tüpü veya 5 ml'lik biyokimya tüpü	~1 mL Kemik iliği veya dalak aspiratı		Her gün	3 hafta sonra saat:16:30
	IFAT IgG	IFAT	Serum	5 ml'lik biyokimya tüpleri	1 mL serum		Her pazartesi	Her Salı Saat: 14:00
	PCR	PCR	Kemik iliği, dalak aspiratı	2 ml'lik kriovial tüpü veya 5 ml'lik biyokimya tüpleri	~1 mL Kemik iliği, dalak aspiratı		Her gün	1 gün sonra saat:16:00
	Real Time PCR	Real Time PCR	Kemik iliği, dalak aspiratı	2 ml'lik kriovial tüpü veya 5 ml'lik biyokimya tüpleri	~1 mL Kemik iliği, dalak aspiratı	Her gün	1 gün sonra saat:16:00	
Babeziyosis	Yayma	Yayma ve	Periferik kan	Preparat	2'şer adet	Her gün	1 gün sonra	

(Babesia spp)		Giemsa boyama		taşıma aparatı	ince/kalın yayma preparat			saat:16:00
Uyku hastalığı (Trypanosoma spp)	Yayma	Yayma ve Giemsa boyama	Periferik kan	Preparat taşıma aparatı	2'şer adet ince/kalın yayma preparat		Her gün	1 gün sonra saat:16:00
	Direkt inceleme	Boyasız direkt mikroskopik inceleme	Kan	5 ml'lik biyokimya tüpleri	3 mL düz kan		Her gün	1 gün sonra saat:16:00
Filariasis (Wucheraria bancrofti)	Yayma	Yayma ve Giemsa boyama	Periferik kan	Preparat taşıma aparatı	2'şer adet ince/kalın yayma preparat		Her gün	1 gün sonra saat:16:00
	Direkt inceleme	Boyasız direkt mikroskopik inceleme	Kan	5 ml'lik biyokimya tüpleri	3 mL düz kan		Her gün	1 gün sonra saat:16:00
<b>DOKU VE DİĞER SİSTEM PARAZİT HASTALIKLARI</b>								
Toksooplazmosis (Toxoplasma gondii)	ELISA IgG	ELISA IgG	Kan	5 ml'lik biyokimya tüpleri	1 mL serum	Kan, serum ve biyopsi örnekleri sızdırmazlık sağlanarak en geç 24 saat içerisinde soğuk zincir kurallarına uyarak laboratuvarımıza ulaştırılmalıdır. Yayma preparatlar kırılmayacak şekilde paketlenerek oda ısısında yollanır. Örneklerin alındıktan sonra mümkün olduğunca en kısa sürede gönderilmesi ne dikkat edilmelidir. Lütfen örnek yollamadan önce laboratuvarımızla temas kurunuz.	Her pazartesi	Her Salı Saat: 14:00
	ELISA IgM	ELISA IgM	Kan	5 ml'lik biyokimya tüpleri	1 mL serum		Her pazartesi	Her Salı Saat: 14:00
	ELISA IgG Avidite	ELISA IgG Avidite	Kan	5 ml'lik biyokimya tüpleri	1 mL serum		Her pazartesi	Her Salı Saat: 14:00
	IFAT IgG	IFAT IgG	Kan	5 ml'lik biyokimya tüpleri	1 mL serum		Her pazartesi	Her Salı Saat: 14:00
	IFAT IgM	IFAT IgM	Kan	5 ml'lik biyokimya tüpleri	1 mL serum		Her pazartesi	Her Salı Saat: 14:00
	Yayma	Yayma ve Giemsa boyama	Biyopsi veya aspirat	Preparat taşıma aparatı	Yayma preparat veya ~1 mL biyopsi mat.		Her gün	1 gün sonra saat:16:00
	Real Time PCR	Real Time PCR	BOS, Amniyon sıvısı, Lenf aspiratı	2 ml'lik kriovial tüpü	~1 mL		Her gün	1 gün sonra saat:16:00
Amip absesi (Entamoeba histolytica) Ayrıca bkz amipli dizanteri	Boyalı inceleme	Trikrom boyama	Biyopsi veya aspirat	Steril idrar kabı	~1 mL	Her gün	1 gün sonra saat:16:00	
	IHA	IHA	Serum/Kan	5 ml'lik biyokimya tüpleri	1 mL serum veya 3 mL düz kan	Her pazartesi	Her Salı Saat: 14:00	
Serbest yaşayan amip enfeksiyonları Granülatöz amip ensefaliti,	Direkt inceleme	Boyasız direkt mikroskopik inceleme	BOS, korneal sürüntü, diğer	2 ml'lik kriovial veya swab	~1 mL BOS veya ~1 mL SF içinde biyopsi mat	Her gün	1 gün sonra saat:16:00	
	Boyalı inceleme	Giemsa boyama	BOS, korneal	2 ml'lik kriovial veya	Yayma preparat	Her gün	1 gün sonra saat:16:00	



Primer amebik meningoens efalit, Keratit, (Achantamoeba, Naeglaria, Balamuthia)	Kültür	Agar kültür yontemi	sürüntü, diğer	swab	veya ~1 mL biyopsi mat.				Her gün	1 hafta sonra saat:16:00
	PCR	PCR	BOS, korneal sürüntü, diğer	2 ml'lik kriovial veya swab	~1 mL BOS veya ~1 mL SF içinde biyopsi mat.				Her gün	1 gün sonra saat:16:00
	PCR	PCR	BOS, korneal sürüntü, diğer	2 ml'lik kriovial veya swab	~1 mL BOS veya ~1 mL SF içinde biyopsi mat.				Her gün	1 gün sonra saat:16:00
	PCR	PCR	BOS, korneal sürüntü, diğer	2 ml'lik kriovial veya swab	~1 mL BOS veya ~1 mL SF içinde biyopsi mat.				Her gün	1 gün sonra saat:16:00
Trichomoniasis (Trichomonas vaginalis)	Ürogenital materyal inceleme	Boyasız direkt mikroskopik inceleme	Ürogenital materyal	2 ml'lik kriovial veya swab	~1 mL aspirat				Her gün	Aynı gün 1 saat sonra
	Boyalı inceleme	Giemsa	Ürogenital materyal	2 ml'lik kriovial veya swab	Yayma preparat veya ~1 mL biyopsi mat.				Her gün	1 gün sonra saat:16:00
	Kültür	CPLM veya TYM	Ürogenital materyal	2 ml'lik kriovial veya swab	~1 mL aspirat				Her gün	3 gün sonra saat:16:00
	PCR	PCR	Ürogenital materyal	2 ml'lik kriovial veya swab	~1 mL aspirat				Her gün	1 gün sonra saat:16:00
Visseral/oküler larva migrans (Toxocara spp)	ELISA	ELISA IgG	Serum/Kan	5 ml'lik biyokimya tüpleri	1 mL serum veya 3 mL düz kan				Her pazartesi	Her Salı Saat: 14:00
Ekinokokkoz	IHA	İHA	Serum/Kan	5 ml'lik biyokimya tüpleri	1 mL serum veya 3 mL düz kan				Her pazartesi	Her Salı Saat: 14:00
	IFAT	IFAT	Serum/Kan	5 ml'lik biyokimya tüpleri	1 mL serum veya 3 mL düz kan				Her pazartesi	Her Salı Saat: 14:00
	WB	WB	Serum/Kan	5 ml'lik biyokimya tüpleri	1 mL serum veya 3 mL düz kan				Her pazartesi	Her Salı Saat: 14:00
	Direkt inceleme	Boyasız direkt mikroskopik inceleme	Kist aspirasyon materyali	Steril idrar kabı	~1 mL aspirat				Her gün	Aynı gün 1 saat sonra
PCR	PCR	Kist aspirasyon materyali	Steril idrar kabı	~1 mL aspirat	Her gün	Aynı gün 1 saat sonra				
<b>GASTROİNTESTİNAL SİSTEM PARAZİT HASTALIKLARI (DIŞKIDA)</b>										
Amipli dizanteri (Entamoeba)	Boyalı inceleme	Nativ-lugol	Dışkı	Sızdırmaz, burgu kapaklı dışkı kabı	~5 gr dışkı	İdrar ve su ile temas etmeden alınan dışkı örnekleri en az 5'er gr olacak			Her gün	Aynı gün 2 saat sonra
	Dışkı konsantrasyonu	Yüzdürme ve çöktürme ile	Dışkı	Sızdırmaz, burgu kapaklı	~5 gr dışkı				Her gün	Aynı gün 2 saat sonra

histolytica) Ayrıca bkz amip absesi		konsantrasyon		dışkı kabı		sızdırmaz ve burgu kapaklı kaba konacaktır: Anal bant örneği sabah yataktan kalkar kalkmaz tuvalet temizliği yapılmadan önce alınır ve paketlenerek oda ısısında yollanır. Yayma preparatlar kırılmayacak şekilde paketlenerek oda ısısında yollanır. Biyopsi örnekleri sızdırmazlık sağlanarak en geç 24 saat içerisinde soğuk zincir kurallarına uyarak laboratuvarı mıza ulaştırılmalı dır. Örneklerin alındıktan sonra mümkün olduğunca en kısa sürede gönderilmesi ne dikkat edilmelidir. Lütfen örnek yollamadan önce laboratuvarı mızla temas kurunuz.		
	Trikrom boyama	Trikrom boyama	Dışkı	Sızdırmaz, burgu kapaklı dışkı kabı	~5 gr dışkı		Her gün	1 gün sonra saat:16:00
	ELISA	Dışkıda adezin ELISA	Dışkı	Sızdırmaz, burgu kapaklı dışkı kabı	~5 gr dışkı		Her Cuma	Her Cuma Saat: 16:00
	Multiplex PCR	Multiplex PCR	Dışkı	Sızdırmaz, burgu kapaklı dışkı kabı	~5 gr dışkı		Her gün	1 gün sonra saat:16:00
Giardiyasis (Giardia intestinalis)	Boyalı inceleme	Nativ-lugol	Dışkı	Sızdırmaz, burgu kapaklı dışkı kabı	~5 gr dışkı		Her gün	Aynı gün 2 saat sonra
	Dışkı konsantrasyon onu	Yüzdürme ve çöktürme ile konsantrasyon	Dışkı	Sızdırmaz, burgu kapaklı dışkı kabı	~5 gr dışkı		Her gün	Aynı gün 2 saat sonra
	Trikrom boyama	Trikrom boyama	Dışkı	Sızdırmaz, burgu kapaklı dışkı kabı	~5 gr dışkı		Her gün	1 gün sonra saat:16:00
	ELISA	ELISA	Dışkı	Sızdırmaz, burgu kapaklı dışkı kabı	~5 gr dışkı		Her Cuma	Her Cuma Saat: 16:00
	PCR	PCR	Dışkı	Sızdırmaz, burgu kapaklı dışkı kabı	~5 gr dışkı		Her gün	1 gün sonra saat:16:00
Cryptospori diosis (Cryptospori dium spp.)	MAF boyama	Modifiye asit fast boyama	Dışkı	Sızdırmaz, burgu kapaklı dışkı kabı	~5 gr dışkı		Her gün	1 gün sonra saat:16:00
	ELISA	ELISA	Dışkı	Sızdırmaz, burgu kapaklı dışkı kabı	~5 gr dışkı	Her Cuma	Her Cuma Saat: 16:00	
	PCR	PCR	Dışkı	Sızdırmaz, burgu kapaklı dışkı kabı	~5 gr dışkı	Her gün	1 gün sonra saat:16:00	
Dientamoeba fragilis	Real Time PCR	Real Time PCR	Dışkı	Sızdırmaz, burgu kapaklı dışkı kabı	~5 gr dışkı	Her gün	1 gün sonra saat:16:00	
	Trikrom boyama	Trikrom boyama	Dışkı	Sızdırmaz, burgu kapaklı dışkı kabı	~5 gr dışkı	Her gün	1 gün sonra saat:16:00	
	Dışkı konsantrasyon onu	Yüzdürme ve çöktürme ile konsantrasyon	Dışkı	Sızdırmaz, burgu kapaklı dışkı kabı	~5 gr dışkı	Her gün	Aynı gün 2 saat sonra	
Microsporidi asis (Microsporidi um spp)	Modifiye trikrom	Modifiye trikrom boyama	Dışkı	Sızdırmaz, burgu kapaklı dışkı kabı	~5 gr dışkı	Her gün	1 gün sonra saat:16:00	
	Dışkı konsantrasyon	Yüzdürme ve çöktürme	Dışkı	Sızdırmaz, burgu	~5 gr dışkı	Her gün	Aynı gün 2 saat sonra	

	onu	ile konsantrasyon		kapaklı dışkı kabı				
Encephalitozoon intestinalis	Real Time PCR	Real Time PCR	Dışkı	Sızdırmaz, burgu kapaklı dışkı kabı	~5 gr dışkı		Her gün	1 gün sonra saat:16:00
	IFA-MAbs	Monoklonal antikorların kullanıldığı IFA	Dışkı	Sızdırmaz, burgu kapaklı dışkı kabı	~5 gr dışkı		Her Cuma	Her Cuma Saat: 16:00
Encephalitozoon cuniculi	Real Time PCR	Real Time PCR	Dışkı	Sızdırmaz, burgu kapaklı dışkı kabı	~5 gr dışkı, idrar, BAL, balgam,		Her gün	1 gün sonra saat:16:00
Encephalitozoon hellem	Real Time PCR	Real Time PCR	Dışkı	Sızdırmaz, burgu kapaklı dışkı kabı	~5 gr dışkı, idrar, BAL, balgam,		Her gün	1 gün sonra saat:16:00
Enterocytozoon bieneusi	Real Time PCR	Real Time PCR	Dışkı	Sızdırmaz, burgu kapaklı dışkı kabı	~5 gr dışkı idrar, BAL, balgam,		Her gün	1 gün sonra saat:16:00
	IFA-MAbs	Monoklonal antikorların kullanıldığı IFA	Dışkı	Sızdırmaz, burgu kapaklı dışkı kabı	~5 gr dışkı		Her Cuma	Her Cuma Saat: 16:00
Diğer intestinal protozoon enfeksiyonları (Blastocystis hominis, Isospora spp, Cyclospora spp, Sarcocystis spp, Dientamoeba, Balantidium, vb)	Boyalı inceleme	Nativ-lugol	Dışkı	Sızdırmaz, burgu kapaklı dışkı kabı	~5 gr dışkı		Her gün	Aynı gün 2 saat sonra
	Dışkı konsantrasyonu	Yüzdürme ve çöktürme ile konsantrasyon	Dışkı	Sızdırmaz, burgu kapaklı dışkı kabı	~5 gr dışkı		Her gün	Aynı gün 2 saat sonra
	Trikrom boyama	Trikrom boyama	Dışkı	Sızdırmaz, burgu kapaklı dışkı kabı	~5 gr dışkı		Her gün	1 gün sonra saat:16:00
	MAF boyama	Modifiye asit fast boyama	Dışkı	Sızdırmaz, burgu kapaklı dışkı kabı	~5 gr dışkı		Her gün	1 gün sonra saat:16:00
Strongyloides (Strongyloides stercoralis)	Boyalı inceleme	Nativ-lugol	Dışkı	Sızdırmaz, burgu kapaklı dışkı kabı	~5 gr dışkı		Her gün	Aynı gün 2 saat sonra
	Dışkı konsantrasyonu	Yüzdürme ve çöktürme ile konsantrasyon	Dışkı	Sızdırmaz, burgu kapaklı dışkı kabı	~5 gr dışkı		Her gün	Aynı gün 2 saat sonra
	Kültür (nematod larvası)	Harada-mori (Filtre kağıdı kültürü)	Dışkı	Sızdırmaz, burgu kapaklı dışkı kabı	~5 gr dışkı		Her gün	1 hafta sonra Saat: 14:00
	Duedonal sıvı inceleme	Konsantrasyon ve direkt mikroskopik inceleme	Duedonal aspirat	Sızdırmaz, burgu kapaklı 15 ml'lik falcon tüpü	~5 mL duedonal sıvı		Her gün	Aynı gün 2 saat sonra
Kıl kurdu (Enterobius vermicularis)	Selofan bant	Boyasız direkt mikroskopik inceleme	Anal sürüntü	Anal sürüntü aparatı	Anal sürüntü		Her gün	Aynı gün 2 saat sonra

Fasciola hepatica	Boyalı inceleme	Nativ-lugol	Dışkı	Sızdırmaz, burgu kapaklı dışkı kabı	~5 gr dışkı	Her gün	Aynı gün 2 saat sonra
	Dışkı konsantrasyonu	Yüzdürme ve çöktürme ile konsantrasyon	Dışkı	Sızdırmaz, burgu kapaklı dışkı kabı	~5 gr dışkı	Her gün	Aynı gün 2 saat sonra
	IHA	İHA	Serum/Kan	5 ml'lik biyokimya tüpleri	1 mL serum veya 3 mL düz kan	Her pazartesi	Her Salı Saat: 14:00
Dicrocoelium dendriticum	Boyalı inceleme	Nativ-lugol	Dışkı	Sızdırmaz, burgu kapaklı dışkı kabı	~5 gr dışkı	Her gün	Aynı gün 2 saat sonra
	Dışkı konsantrasyonu	Yüzdürme ve çöktürme ile konsantrasyon	Dışkı	Sızdırmaz, burgu kapaklı dışkı kabı	~5 gr dışkı	Her gün	Aynı gün 2 saat sonra
Schistosomiasis (Schistosoma spp)	Boyalı inceleme	Nativ-lugol	Dışkı	Sızdırmaz, burgu kapaklı dışkı kabı	~5 gr dışkı	Her gün	Aynı gün 2 saat sonra
	Dışkı konsantrasyonu	Yüzdürme ve çöktürme ile konsantrasyon	Dışkı	Sızdırmaz, burgu kapaklı dışkı kabı	~5 gr dışkı	Her gün	Aynı gün 2 saat sonra
	Ürogenital materyal inceleme	Boyasız direkt mikroskopik inceleme	Ürogenital materyal	2 ml'lik kriovial veya swab	~1 mL aspirat	Her gün	Aynı gün 1 saat sonra
	İdrarda parazit arama	Konsantrasyon ve direkt mikroskopik inceleme	İdrar	Sızdırmaz, burgu kapaklı uygun kap	12:00-17:00 birikmiş idrar veya 24 sa'lik idrar	Her gün	Aynı gün 1 saat sonra
Diğer intestinal helmint enfeksiyonları (Ascaris, Trichuris, Anisakis, Ancylostoma, Necator, vb nematodlar; Taenia saginata, T.solium, Hymenolepis, Diphylobothrium vb cestodlar; Heterophyes, Gastrodiscoides vb trematodlar)	Boyalı inceleme	Nativ-lugol	Dışkı	Sızdırmaz, burgu kapaklı dışkı kabı	~5 gr dışkı	Her gün	Aynı gün 2 saat sonra
	Kültür (nematod larvası)	Harada-mori (Filtre kağıdı kültürü)	Dışkı	Sızdırmaz, burgu kapaklı dışkı kabı	~5 gr dışkı	Her gün	1 hafta sonra Saat: 14:00
	Dışkı konsantrasyonu	Yüzdürme ve çöktürme ile konsantrasyon	Dışkı	Sızdırmaz, burgu kapaklı dışkı kabı	~5 gr dışkı	Her gün	Aynı gün 2 saat sonra
	Selofan bant	Boyasız direkt mikroskopik inceleme	Anal sürüntü	Anal sürüntü aparatı	Anal sürüntü	Her gün	Aynı gün 2 saat sonra
<b>EKTO-PARAZİTER HASTALIKLAR VE DİĞER ÖRNEKLERDE PARAZİT İNCELENMESİ</b>							

Kene ve diğer ektoparazitlerin incelenmesi (bit, pire, myiasis etkenleri, vb)	Ektoparazit inceleme	Boyasız direkt mikroskopik inceleme	Etkenin kendisi ya da parçaları	Burgu kapaklı tüp	Ektoparazit		Her gün	Aynı gün 2 saat sonra
Uyuz araştırılması (Sarcoptes, Demodex spp )	Selofan bant	Boyasız direkt mikroskopik inceleme	Cilt sürüntüsü	Selofan bant aparatı	Cilt sürüntüsü		Her gün	Aynı gün 2 saat sonra
	Ektoparazit inceleme	Boyasız direkt mikroskopik inceleme	Etkenin kendisi ya da parçaları		Kazıntı örneği		Her gün	Aynı gün 2 saat sonra
Ev tozu incelemesi	Ev tozu inceleme	Boyasız direkt mikroskopik inceleme	Ev tozu		Ev tozu		Her gün	Aynı gün 2 saat sonra
Suda parazit araştırılması	Suda parazit inceleme	Konsantrasyon ve direkt mikroskopik inceleme	Su	Sızdırmaz, burgu kapaklı uygun kap	10 lt su		Her gün	1 gün sonra saat:16:00