



T.C
ERCIYES ÜNİVERSİTESİ
TIP FAKÜLTESİ HASTANELERİ



HODGKIN - DIŞI LENFOMA NEDİR?



K-Q
TSE-EN-ISO
9000

Tasarım:Hastaneler Bilgi İşlem Merkezi

Yayın No : 42

HODGKIN - DIŐI LENFOMA NEDİR ?

Hodgkin - dıŐı lenfoma (NHL) lenf sisteminin hücresinin deęiŐmeye baŐladığı, kontrolsüzce büyüdüęü ve tümörler oluŐturduęu bir hastalıktır. NHL sinsi (yavaŐ büyüyen) veya agresif (hızlı büyüyen) olabilir ya da her iki tipin özelliklerini taşıyabilir. NHL tiplerinden olan B-hücreli lenfomaya T-hücreli lenfomaya kıyasla daha sık rastlanır. NHL'nin pek çok tipi ve alttipi olduęu için tanıyı bilmek önemlidir.

LENF SİSTEMİNİN İŐLEVİ NEDİR ?

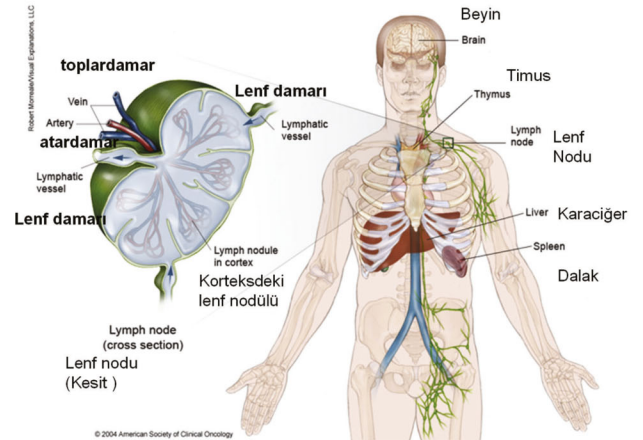
Lenf sistemi ince tüplerden oluŐan yapısı yardımıyla enfeksiyon ve hastalıkla savaŐacak lenfosit (beyaz kan hücreleri) adı verilen hücreleri içeren lenf adındaki renksiz bir sıvıyı vücutun her tarafına taşıır. Lenf sıvısı, lenf düęümlelerinde toplanır. Lenf dokusu vücutun bir çok bölümünde bulunduęu için NHL neredeyse her yerde baŐlayabilir.

EVRE NE DEMEKTİR ?

Evre kanserin nereye yerleŐtięini, yayılıp yayılmadıęını, eęer yayıldıysa nereye yayıldıęını ve vücuttaki dięer organların işlevlerini etkileyip etkilemedięini tanımlamak için kullanılır. Hodgkin-dıŐı lenfomanın dört evresi vardır: Evre 1 (bir)'den Evre IV (dört)'e. Tedavinin ne kadar baŐarılı olacaęını öngörmek için Uluslararası Prognostik İndeks (IPI) adı verilen bir ölçek kullanılmaktadır.

HODGKIN - DIŐI LENFOMA NASIL TEDAVİ EDİLİR?

NHL tedavisi lenfomanın tipine, evresine ve hastanın genel saęlık durumuna baęlıdır. YavaŐ ilerleyen lenfoması olan hastaların, baŐka hastalıkları ve lenfoma belirtileri yoksa aktif olarak izlenmesi (dikkatle bekleme) uygun olabilir. NHL'nin birincil tedavisi sıklıkla kemoterapidir. Erken evre tümörü veya özellikle büyük bir lenf düęümü olan hastalara kemoterapi sonrasında veya sırasında bazen ışın tedavisi uygulanır. Dięer tedavi seçenekleri B-hücreli lenfomaların bir çok tipini tedavi etmek için kemoterapi ile birlikte bir monoklonal antikor olan rituximabın ve radyoaktif olarak işaretili antikorların (radyoimmunoterapi olarak da adlandırılır) kullanılmasıdır. NHL hastalarında kök hücre nakli de uygulanabilir. Tedaviye iliŐkin karar verirken hastalar bir klinik çalıŐmaya katılmayı düşünebilirler; mevcut tüm tedavi seçenekleri için doktorunuzla konuŐunuz. NHL tedavisinin yan etkileri sıklıkla engellenebilir veya size saęlık hizmeti verenler tarafından oluŐturulan ekip yardımıyla üstesinden gelinebilir.



© 2004 American Society of Clinical Oncology