



T.C  
ERCİYES ÜNİVERSİTESİ  
TIP FAKÜLTESİ HASTANELERİ



# YEMEK BORUSU TÜMÖRÜ

YEMEK BORUSU KANSERİ NEDİR?

YEMEK BORUSUNUN İŞLEVİ NELERDİR?

EVRE NE DEMEKTİR?

YEMEK BORUSU KANSERİ NASIL TEDAVİ EDİLİR?

Tasarım:Hastaneler Bilgi İşlem Merkezi



## YEMEK BORUSU KANSERİ NEDİR ?

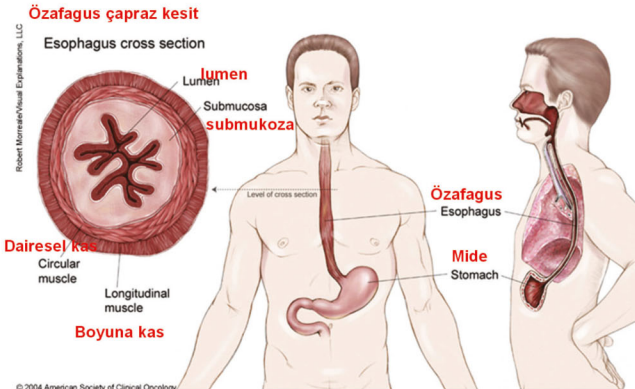
Yemek borusu (özofagus) kanseri yemek borusunun içini kaplayan hücrelerin kontrolsüzce büyüüp sonunda bir tümör oluşturmasıyla başlar. Yemek borusu kanserinin iki temel tipi vardır. Skuamöz hücreli karsinom yemek borusunun üst ve orta kısmında gelişir. Adenokarsinom ise yemek borusunun alt kısmındaki glandüler (bezsi) dokuda ortaya çıkar. Nöroendokrin, kas veya lenfatik dokuda da nadir görülen kanserler oluşabilir.

## YEMEK BORUSUNUN İŞLEVİ NELERDİR ?

Boğazı mideye bağlayan yemek borusu, yaklaşık 25 cm uzunluğundadır ve kaslardan oluşur. Yutkunduğumuzda yemek borusunun duvarları yiyecekleri midemize doğru itmek için kasılır.

## EVRE NE DEMEKTİR ?

Evre kanserin nereye yerleştiğini, yayılıp yayılmadığını, eğer yayıldıysa nereye yayıldığını ve vücuttaki diğer organların işlevlerini etkileyip etkilemediğini tanımlamak için kullanılır. Yemek borusu kanserinin beş evresi vardır: Evre 0 (sıfır)'dan Evre IV (dört)'e.



## YEMEK BORUSU KANSERİ NASIL TEDAVİ EDİLİR?

Yemek borusu kanserinin tedavisi tümörün büyüklüğüne, yerleşimine, kanserin tipine, yayılıp yayılmamış olmasına ve hastanın genel sağlık durumuna bağlıdır. Yemek borusu ve lenf düğümleri dışına taşmamış kanserler için doktorlar genellikle ışın (radyasyon) tedavisi, kemoterapi ve cerrahi birlikte kullanmayı önermektedirler.



Tedavinin hangi sırayla uygulanacağı değişiklik gösterir, ama kemoterapi ve ışın tedavisi yaygın biçimde cerrahiden önce veya bazı olgularda cerrahi yerine önerilmektedir. Cerrahi sırasında hekim özofagektomi olarak adlandırılan bir ameliyat ile yemek borusunun kanserli bölümlerini çıkarır ve ardından yemek borusunun kalan sağlıklı kısmını mide ile birleştirir. Yayılma gösteren yemek borusu kanserlerinin tedavisi genellikle kemoterapi ve ışın tedavisini içerir. Işın tedavisi ağrı veya rahatsızlık hissini giderilmesine de yardımcı olabilir. Tedaviye ilişkin karar verirken hastalar bir klinik çalışmaya katılmayı düşünebilirler; mevcut tüm tedavi seçenekleri için doktorunuzla konuşunuz. Yemek borusu kanseri tedavisinin yan etkileri sıklıkla engellenebilir veya size sağlık hizmeti verenler tarafından oluşturulan ekip yardımıyla üstesinden gelenebilir.