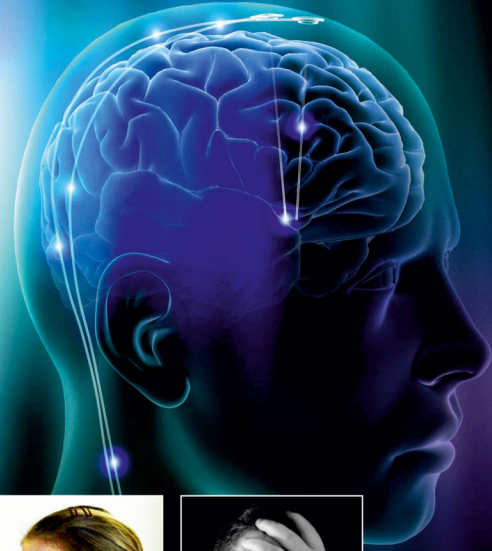




T.C
ERCIYES ÜNİVERSİTESİ
TIP FAKÜLTESİ HASTANELERİ



BEYİN TÜMÖRÜ



Beyin Tümörü Nedir ?

Beyin Tümörü Nedir ?

Beyin Tümörü Nedir ?

Beyin Tümörü Nedir ?

Beyin Tümörü Nedir ?

Beyin Tümörü Nedir ?

Beyin Tümörü Nedir ?

K-Q
TSE-EN-ISO
9000

Yayın No : 33

Tasarım:Hastaneler Bilgi İşlem Merkezi

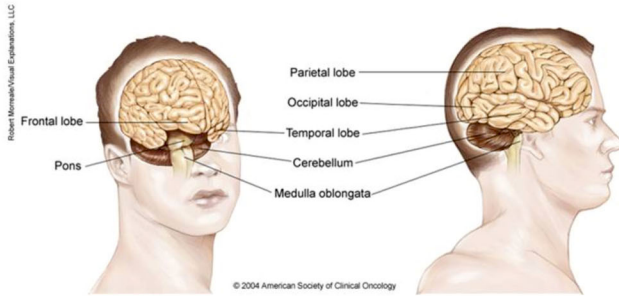
Dök. No : F-BH-247 Yayın Tar. : Ocak 2012 Rev. No : - Rev. Tar. : -/-

BEYİN TÜMÖRÜ NEDİR?

Beyin tümörü, merkezi sinir sistemindeki (beyin ve omurilik) hücrelerin kontrolsüzce büyümesi ve tümör adı verilen bir kütle oluşturmasıyla başlar. Primer beyin tümörü başlangıç yeri beyin olan tümördür. En sık rastlanan beyin tümörü, beyindeki glial hücre adı verilen destekleyici bir hücreden doğan gliomadır. Beyin tümörleri iyi veya kötü huylu olabilir.

BEYİNİN BÖLÜMLERİ VE İŞLEVLERİ NELERDİR?

Beyin, vücudun spesifik fonksiyonlarını kontrol eden ve dört loba bölünmüş olan serebrumdan oluşmaktadır. Serebrumun altında bulunan serebellum koordinasyon ve dengeyi kontrol eder. Beyin sapı omuriliğe bağlanır ve kalbin atışı veya nefes alma gibi istemsiz hareketleri kontrol eder. Meninksler beyni ve omuriliği saran ve koruyan zarlardır.



BEYİN TÜMÖRLERİNİN FARKLI TÜRLERİ VAR MIDIR?

Primer beyin tümörlerinin 100'den fazla çeşidi vardır. Beyin tümörü tanısı konulduğunda doktorlar tümör hakkında olabildiğince çok bilgi toplayabilmek için çeşitli testler yapacaktır. Tümör hücrelerinin mikroskop altında nasıl görüldüğü ve tümörün yerleşimi, doktorlara en iyi tedaviyi planlamada ve hastanın gidişatını belirlemede yardımcı olan faktörlerdendir.

BEYİN TÜMÖRÜ NASIL TEDAVİ EDİLİR?

Beyin tümörünün tedavisi tümörün büyüklüğüne ve yerleşimine, tümörün kanseröz olup olmadığına, kanserin yayılıp yayılmadığına ve kişinin genel sağlık durumuna bağlıdır. Üç temel tedavi seçeneği cerrahi, radyasyon (ışın) tedavisi ve kemoterapidir. Tipik olarak tedavi cerrahi ile başlar, onu ışın tedavisi izler, daha sonra ise tek bir ilaç veya bir kaç ilacın birlikte kullanıldığı kemoterapi uygulanır. Cerrahi, beyin tümörleri için uygulanan en yaygın tedavidir. Beyin tümörünün çıkarılması veya büyüklüğünün azaltılmasının yanısıra cerrah analiz için doku örneği de alabilir. Bazı tümör tipleri için analiz sonuçları kemoterapi veya ışın tedavisinin etkili olup olmayacağını göstermede yardımcı olabilir. Kemoterapinin ve ışın tedavisinin amacı cerrahiden sonra çıkarılamamış tümör kalmışsa tedavi etmek, tümörün büyümesini yavaşlatmak veya semptomları azaltmaktır. Tedaviye ilişkin karar verirken hastalar bir klinik çalışmaya katılmayı düşünebilirler; mevcut tüm tedavi seçenekleri için doktorunuzla konuşunuz. Beyin tümörü tedavisinin yan etkileri sıklıkla engellenebilir veya size sağlık hizmeti verenler tarafından oluşturulan ekip yardımıyla üstesinden gelinebilir. Destekleyici bakım hastanın yaşam kalitesini artırır ve beyin tümörü bulunan hastaların tedavisinde önemli bir yere sahiptir.

