



T.C
ERCIYES ÜNİVERSİTESİ
TIP FAKÜLTESİ HASTANELERİ



K-Q
TSE-EN-ISO
9000

Tasarım:Hastaneler Bilgi İşlem Merkezi

Dök. No : F-BH-268 Yayın Tar. : Ocak 2012 Rev. No : - Rev. Tar. : -/-



MEME KANSERİ

MEME KANSERİ NASIL TEDAVİ EDİLİR ?

MEME KANSERİ NEDİR

Yayın No : 54

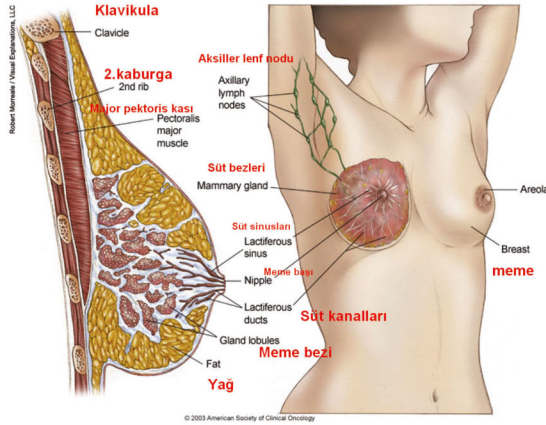
MEME KANSERİ NEDİR ?

Meme kanseri memedeki normal hücrelerin değişmeye başlayarak, kontrolsüzce büyüyerek ve hatta artık ölmeyerek tümör adı verilen bir hücre kitlesi oluşturduğu bir hastalıktır. Meme kanseri, ABD' deki kadınlarda en sık tanı konan kanser tipidir.

MEMENİN BÖLÜMLERİ NELERDİR ?

Meme çoğunlukla yağ dokusundan oluşur. Süt bezlerini içeren ve lobül adı verilen minik, ince boru benzeri yapılardan oluşan lobların meydana getirdiği bir ağ yapısı içerir.

Minik kanalcıklar süt bezlerini, lobül ve lobları birbirine bağlar ve sütü loblardan meme ucuna taşır. Meme kanserinin yaklaşık %90' ı kaynağını memedeki bu kanalcıklar veya loblardan alır.



EVRE NE ANLAMA GELİR ?

Evrelendirme, kanserin nereye yerleştiğini, yayılıp yayılmadığını, eğer yayıldıysa nereye yayıldığını ve vücuttaki diğer organların işlevlerini etkileyip etkilemediğini tanımlamak için kullanılan bir yoldur. Meme kanserinin beş evresi vardır : Evre 0 (sıfır). İnvazif (yayılmacı) olmayan DCIS (duktal karsinom in situ) ile I ve IV arasındaki evreler.

MEME KANSERİ NASIL TEDAVİ EDİLİR ?

Tüm meme kanseri aynı değildir. Meme kanserinin biyolojisi kanserin davranışını ve tedavisini etkiler. Evre ve derece (kansere hücreleri sağlıklı hücrelerden ne kadar farklı görünüyor?); tümörün hormon reseptörü durumu (östrojen reseptörü [PR] ve insan epidermal büyüme hormonu reseptörü - 2 [HER2] durumu); tümörün genetik tanımı, varlığı bilinen meme kanseri genlerine doğru mutasyonlar (değişimler); kadının yaşı genel sağlık durumu ve menopoz açısından durumu hastanın tedavisinde dikkate alınan faktörlerdir. İlerlememiş kanserde genellikle tümörü ve yakınındaki lenf düğümlerini çıkarmak için yapılan cerrahi girişim ilk tedavidir. Kanserın Tekrarlanması riskini azaltmak için ek tedaviler uygulanabilir.

Bunlar, radyasyon (ışın) tedavisi, kemoterapi, hedefe yönelik tedavi ve/veya hormon tedavileridir. Yayılmış veya tedaviden sonra tekrar ortaya çıkmış kanserin tedavisi pek çok faktöre dayanır ve burada listelenen tedavilerden birisini içerir. Tedaviye ilişkin kararlar alınırken, kadınlar bir klinik çalışmada yer almayı da düşünebilirler; tüm tedavi seçenekleri için doktorunuzla konuşunuz. Meme kanseri tedavisinin yan etkileri sıklıkla engellenebilir veya sağlık çalışanları tarafından oluşturulan ekip yardımıyla üstesinden gelinebilir.

