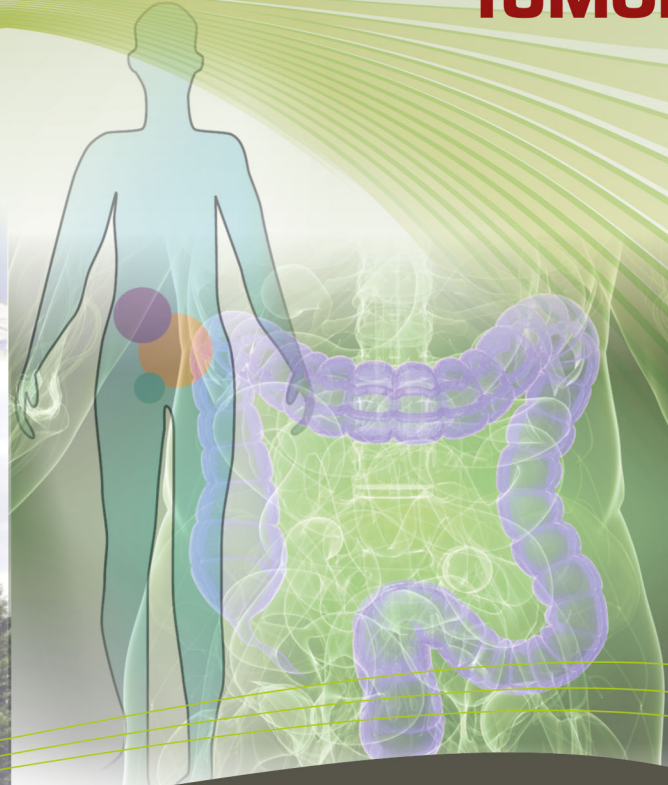




T.C
ERCIYES ÜNİVERSİTESİ
TIP FAKÜLTESİ HASTANELERİ



KOLOREKTAL TÜMÖR



Tasarım:Hastaneler Bilgi İşlem Merkezi

Dök. No : F-BH-250 Yayın Tar. : Ocak 2012 Rev. No : - Rev. Tar. : -/-

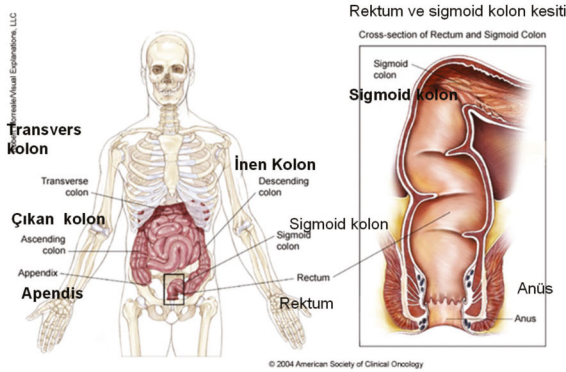
K-Q
TSE-EN-ISO
9000

Yayın No : 36

KOLOREKTALTÜMÖR

KOLOREKTAL KANSER NEDİR ?

Kolorektal kanser, kolon (kalın bağırsak) ve rektumun içini döşeyen normal hücrelerin değişmeye başladığı, kontrolsüzce büyüdüğü ve artık ölmediği bir hastalıktır. Hücrelerin büyümesi kanseröz olmayan bir polip şeklinde başlayıp zaman içerisinde kanseröz bir tümöre dönüşebilir. Kolorektal kanser genellikle kolon ve rektumun içini döşeyen hücrelerden başlayarak adenokarsinom adı verilen bir tümör oluşturur. Kolorektal kanser ABD'de kadın ve erkeklerde üçüncü en sık tanı konan kanser tipidir.



KOLON VE REKTUMUN İŞLEVLERİ NELERDİR ?

Kolon ve rektum vücudun atıkları işlemek yeteneğinde önemli bir rol oynayan kalın bağırsakları oluşturur. Kalın bağırsaklar, mide ve ince bağırsaklar tarafından sindirilen yiyecekleri dışkıya dönüştürür. Dışkı anüs yoluyla dışarı atılır.

EVRE NE DEMEKTİR ?

Evre kanserin nereye yerleştiğini, yayılıp yayılmadığını, eğer yayıldıysa nereye yayıldığını ve vücuttaki diğer organların işlevlerini etkileyip etkilemediğini tanımlamak için kullanılır. Kolorektal kanserin beş evresi vardır: Evre 0 (sıfır)'dan Evre IV (dört)'e.

KOLOREKTAL KANSER NASIL TEDAVİ EDİLİR ?

Kolorektal kanserin tedavisi tümörün büyüklüğüne ve yerleşimine, kanserin yayılıp yayılmamış olmasına ve hastanın genel sağlık durumuna bağlıdır. Kolon kanseri genellikle rektum kanserinden farklı şekilde tedavi edilir. İlerlememiş kanserin tedavisinde tümörü çıkartmak için uygulanacak cerrahi ilk seçenektir. Kanserın tekrarlamasını ve/veya metastaz (kolon ve rektumun dışına yayılan kanser) yapmasını engellemek için kemoterapi, ışın tedavisi, hedefe yönelik tedavi (kanserin büyüme ve gelişmesine katkıda bulunan arızalı gen ve proteinleri hedefleyen tedavi) ve metastazların çıkartılması için cerrahi girişim gibi ek tedaviler uygulanabilir. Tedaviye ilişkin karar verirken hastalar bir klinik çalışmaya katılmayı düşünebilirler; mevcut tüm tedavi seçenekleri için doktorunuzla konuşunuz. Kolorektal kanser tedavisinin yan etkileri sıklıkla engellenebilir veya size sağlık hizmeti verenler tarafından oluşturulan ekip yardımıyla üstesinden gelenebilir.

