



T.C  
ERCIYES ÜNİVERSİTESİ  
TIP FAKÜLTESİ HASTANELERİ



Tasarım:Hastaneler Bilgi İşlem Merkezi

# MESANE (İDRAR KESESİ) TÜMÖRÜ

MESANENİN İŞLEVLERİ NELERDİR?

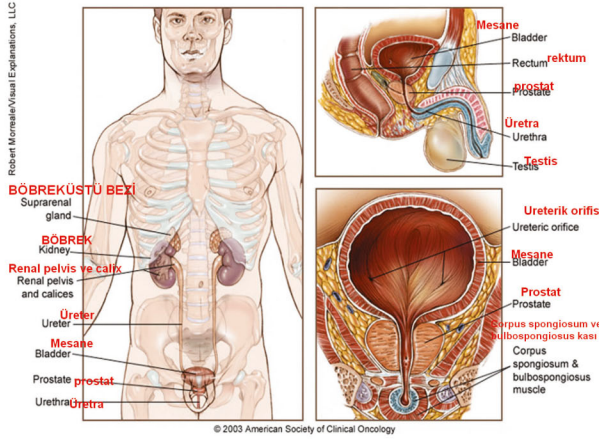
MESANE KANSERİ NASIL TEDAVİ EDİLİR?

K-Q  
TSE-EN-ISO  
9000

Yayın No:39

## MESANE KANSERİ NEDİR ?

Mesane kanseri, idrar kesesinin içini döşeyen hücrelerin kontrolsüzce büyümesi ve sonunda tümör oluşturmasıdır. Mesane kanseri tümörün idrar kesesinin duvarına doğru veya duvarından delip geçmesi veya geçmemesine bağlı olarak kasa invaze olmuş veya olmamış olarak tanımlanır. Mesane kanserinin en yaygın türü ürotelyal karsinomdur.



## MESANENİN İŞLEVLERİ NELERDİR ?

Mesane, pelviste yer alan ve vücuttan atılmadan önce idrarın depolandığı, genişleyebilen, içi boş bir organdır. Mesane, böbrekler, üreterler (idrarı böbreklerden mesaneye taşıyan tüpler) ve üretradan (idrarın vücuttan çıkarken içinden geçtiği tüp) oluşan üreter sisteminin bir parçasıdır.

## EVRE NE DEMEKTİR ?

Evre kanserin nereye yerleştiğini, yayılıp yayılmadığını, eğer yayıldıysa nereye yayıldığını ve vücuttaki diğer organların işlevlerini etkileyip etkilemediğini tanımlamak için kullanılır. Mesane kanserinin beş evresi vardır: Evre 0 (sıfır)'dan Evre IV (dört)'e.

## MESANE KANSERİ NASIL TEDAVİ EDİLİR ?

Mesane kanserinin tedavisi tümörün büyüklüğüne ve yerleşimine, kanserin yayılıp yayılmamış olmasına ve hastanın genel sağlık durumuna bağlıdır. Mesane kanseri tanısı konan hastaların çoğunda kasa invaze olmayan kanser vardır, bu kanser lazer veya yüksek enerjili elektrik ile çıkartılabilir. Tedaviye bir üreter kateter yardımıyla uygulanan kemoterapi veya immunoterapi (vücudun kendi bağışıklık sistemini kanserle savaşmak için kullanan tedavi) ile devam edilebilir. Kasa invaze olmuş kanseri olan hastalarda tedavi seçenekleri mesanenin cerrahi olarak çıkartılması (sistektomi), ışın tedavisi, immunoterapi ve kemoterapiyi (hap veya iğne) içerebilir. Kanser kontrol altına almak için mesanenin çıkartılması gerektiğinde cerrah, idrarı vücudun dışına atmak için yeni bir yol oluşturacaktır (üreter sapıtırma). Cerrahiden sonra geride kalan tümör hücrelerini veya tümörün yol açtığı ağrı, kanama veya blokajı ortadan kaldırmak için ışın tedavisi uygulanabilir. Cerrahi öncesi ve sonrasında kemoterapi de uygulanabilir. Tedaviye ilişkin karar verirken hastalar bir klinik çalışmaya katılmayı düşünebilirler; mevcut tüm tedavi seçenekleri için doktorunuzla konuşunuz. Mesane kanseri tedavisinin yan etkileri sıklıkla engellenebilir veya size sağlık hizmeti verenler tarafından oluşturulan ekip yardımıyla üstesinden gelebilir.

