



T.C  
ERCIYES ÜNİVERSİTESİ  
TIP FAKÜLTESİ HASTANELERİ



# AKCİĞER KANSERİ

AKCİĞER KANSERİ NEDİR ?

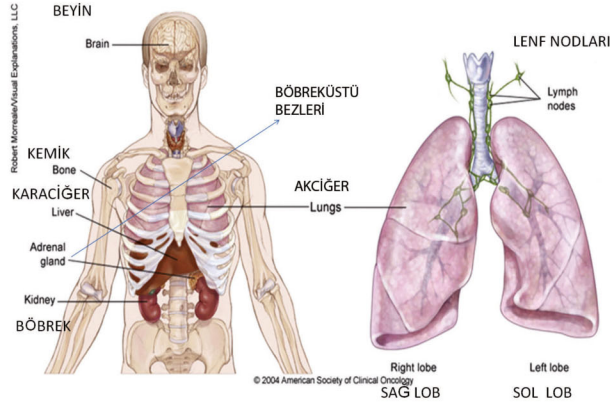
K-Q  
TSE-EN-ISO  
9000

Tasarım:Hastaneler Bilgi İşlem Merkezi

Yayın No : 32

## AKCİĞER KANSERİ

Akciğerler göğüs duvarı içerisinde koni şeklinde yerleşmiş nefes alıp vermeye yarayan bir organdır. Nefes alındığında oksijen akciğerler aracılığı ile kana geçer ve bu kan tüm vücuda dağılır. Dağılan kan organlardan karbondioksit toplar ve akciğerler aracılığı ile dışarı atılır. Akciğer dokusu loblardan oluşmaktadır. Sol Akciğer 2 lobdan oluşur. Sağ Akciğer sola göre biraz büyüktür ve 3 lobdan oluşmaktadır. Akciğerleri birbirine bağlayan büyük borulara bronş denilmekte ve birleşerek trakeayı oluşturur. Akciğeri dıştan saran 2 kat zara plevra denir.

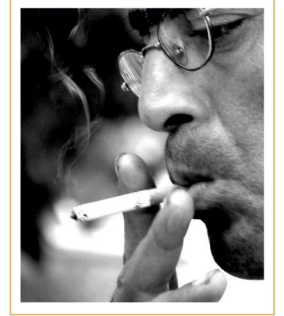
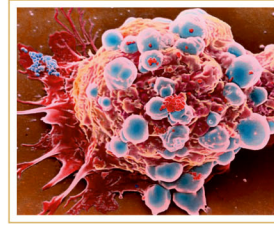


Akciğer kanseri akciğerlerdeki kötü huylu hücrelerden oluşan bir hastalıktır. Akciğerden gelişen kanserlerin birkaç tipi vardır. Gelişiminde en çok etken olarak sigara suçlanmaktadır.



## EVRE NE DEMEKTİR?

Evre kanserin nereye yerleştiğini, yayılıp yayılmadığını, eğer yayıldıysa nereye yayıldığını ve vücuttaki diğer organların işlevlerini etkileyip etkilemediğini tanımlamak için kullanılır. Akciğer kanserinde beş evresi vardır: Evre 0 (sıfır)'dan Evre IV (dört)'e.



Akciğer kanserin tedavisi tümörün büyüklüğüne ve yerleşimine, kanserin yayılıp yayılmamış olmasına ve hastanın genel sağlık durumuna bağlıdır. İlerlememiş kanserin tedavisinde tümörü çıkartmak için uygulanacak cerrahi ilk seçenektir. Kanserın tekrarlamasını ve/veya metastaz (Akciğer dışına yayılan kanser) yapmasını engellemek için kemoterapi, ışın tedavisi, hedefe yönelik tedavi (kanserin büyüme ve gelişmesine katkıda bulunan arızalı gen ve proteinleri hedefleyen tedavi) ve metastazların çıkartılması için cerrahi girişim gibi ek tedaviler uygulanabilir. Tedaviye ilişkin karar verirken hastalar bir klinik çalışmaya katılmayı düşünebilirler; mevcut tüm tedavi seçenekleri için doktorunuzla konuşunuz. Akciğer kanser tedavisinin yan etkileri sıklıkla engellenebilir veya size sağlık hizmeti verenler tarafından oluşturulan ekip yardımıyla üstesinden gelinebilir.