



T.C
ERCIYES ÜNİVERSİTESİ
TIP FAKÜLTESİ HASTANELERİ



PANKREAS TÜMÖRÜ

PANKREAS KANSERİ NEDİR?

PANKREASIN İŞLEVLERİ NELERDİR ?

Tasarım:Hastaneler Bilgi İşlem Merkezi

Dök.No : F-BH-259 Yayın Tar. : Ocak 2012 Rev. No : - Rev. Tar. : -/-

K-Q
TSE-EN-ISO
9000

Yayın No:45

PANKREAS KANSERİ NEDİR ?

Pankreas kanseri, pankreastaki hücrelerin değişmeye başlaması, kontrolsüzce büyümesi ve tümör oluşturmalarıdır. Pankreas kanserinin en sık görülen türü duktal adenokarsinom olarak adlandırılır ve pankreasın içerisindeki kanalların iç yüzeyini kaplayan hücrelerden çıkar. Pankreas kanseri genellikle özgün semptomlara yol açmadığı için vücudun diğer bölgelerine yayılmadığı sürece saptanamayabilir.

PANKREASIN İŞLEVLERİ NELERDİR ?

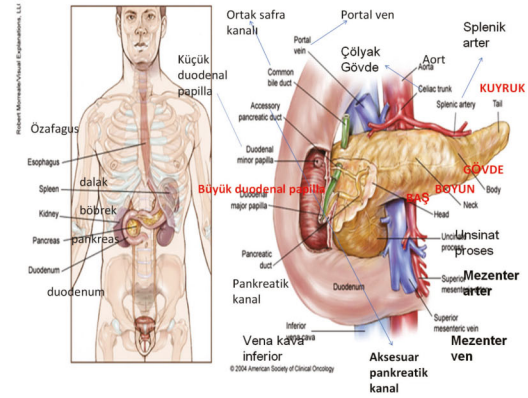
Pankreas karın boşluğunda mide ve omurganın arasında yer alan ve ekzokrin ve endokrin adı verilen iki ana bölümü olan armut şeklinde bir organdır. Ekzokrin bölüm, vücudun yiyecekleri sindirmesi ve parçalamasını sağlayan enzimleri (özelleşmiş proteinleri) üreten kanallar ve keseciklerden (kanalların ucunda bulunan) oluşur. Endokrin bölüm ise biraraya toplanmış hücrelerden oluşur, bu hücre toplulukları Langerhans adacıkları adını alır ve hormon üretir. Bu hormonlardan en önemlisi kan şekerinin kontrol edilmesine yardımcı olan insulindir.

EVRE NE DEMEKTİR ?

Evre kanserin nereye yerleştiğini, yayılıp yayılmadığını, eğer yayıldıysa nereye yayıldığını ve vücuttaki diğer organların işlevlerini etkileyip etkilemediğini tanımlamak için kullanılır. Pankreas kanserini evrelendirmek için en sık kullanılan yöntem kanseri üç kategoriye ayırır: rezeke edilebilir (cerrahi olarak çıkartılabilir), lokal olarak ilerlemiş (pankreas etrafındaki alanla sınırlı) ve metastaz yapmış (vücudun diğer kısımlarına yayılmış).

PANKREAS KANSERİ NASIL TEDAVİ EDİLİR ?

Pankreas kanserinin tedavisi tümörün büyüklüğüne ve yerleşimine, kanserin yayılıp yayılmamış olmasına ve hastanın genel sağlık durumuna bağlıdır. Pankreas kanserini tedavi etmenin üç temel yolu vardır: cerrahi, ışın tedavisi ve kemoterapi. Cerrahi kanserin yerleşimine ve büyüklüğüne bağlı olarak pankreasın tümüyle çıkartılmasını içerebilir. Işın tedavisi ve/veya kemoterapi cerrahiden önce tümörü küçültmek amacıyla kullanılabilir ancak daha çok cerrahiden sonra geride kalmış kanser hücrelerini öldürmek ve kanserin tekrarlama olasılığını azaltmak için kullanılırlar. Tedaviye ilişkin karar verirken hastalar bir klinik çalışmaya katılmayı düşünebilirler; mevcut tüm tedavi seçenekleri için doktorunuzla konuşunuz. Pankreas kanseri tedavisinin yan etkileri sıklıkla engellenebilir veya size sağlık hizmeti verenler tarafından oluşturulan ekip yardımıyla üstesinden gelenebilir.



Özofagus, Dalak, Pankreas, Duodenum, Böbrek, Aort, Çölyak gövde, Dalak arteri, Gövde, Boyun, Baş, Ünsinat parça, Superior mezenterik arter, Superior mezenterik ven, Duodenum, Vena kava inferior, Pankreas kanalı, Major duodenal papilla, Minör duodenal papilla, Yardımcı pankreas kanalı.