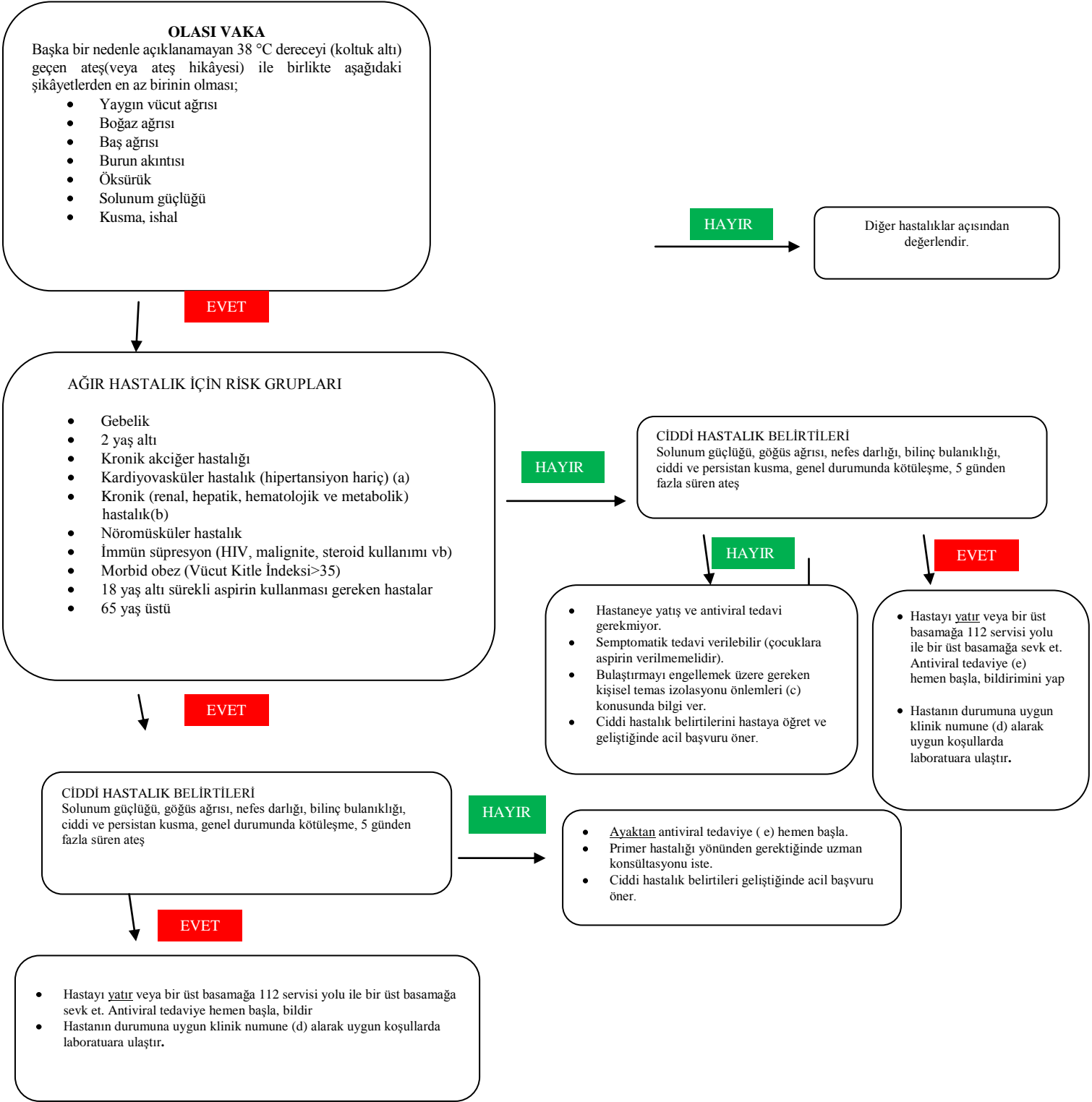


Pandemik A/H1N1 Gribi Vaka Yönetim Şeması



CİDDİ HASTALIK BELİRTİLERİ OLAN VAKALAR HASTANEYE YATIRILARAK TAKİP EDİLMELİDİR.

Pandemik A/H1N1 Gribi Vaka Yönetim Şeması

- a) Kardio vasküler hastalık
b) Kronik (renal, hepatik, hematolojik ve metabolik) hastalık(b)
- c) kişisel temas izolasyonu önlemleri
- Hasta olmayanlardan uzak durulması (ateş düştükten 24 saat sonrasına kadar),
 - Kişisel malzemelerin ortaklaşa kullanılmaması,
 - Aksırırken, öksürürken kağıt mendille ağzın kapatılması ve mendilin çöpe atılması.
 - Tıbbi maske kullanılması
- d) NUMUNELER
- Vaka entübe veya durumu ağır ise trakeo alveolar lavaj dahil derin aspirat şeklinde numune alınmalıdır.
 - Hafif vakalarda nazofaringial sürüntü tercih edilmelidir.
 - Post-mortem vakalarda doku örneği dahil alınmalıdır.
- e) ANTİVİRAL TEDAVİ BAŞLANACAKLAR:
- Yatan hasta
 - Ayaktan tedavi edilen ağır risk grupları
- f) NUMUNE ALMA KRİTERLERİ:
- Yatan hasta
 - Kümelenme durumunda salgın incelemesi amacıyla ilk birkaç vaka